

PROGRAMA EJECUTIVO

#MUJERES

QUE *transforman*

5a
Edición

**Liderazgo en
femenino**

16 de mayo al 17 de octubre 2025



Afi Global
Education



+30 años transmitiendo conocimiento

Afi Global Education es una institución que ofrece formación experta en los ámbitos de finanzas, tecnología, sostenibilidad, economía y gestión de talento.

El éxito de su trayectoria se centra en 5 pilares fundamentales:

- 1. Innovar** en su oferta formativa; contar con los mejores profesores.
- 2. Colaborar** con los mejores clientes.
- 3. Emplear una metodología participativa** que incorpora las últimas tecnologías.
- 4. Nuestro nivel académico y técnico.**
- 5. Seleccionar a los mejores alumnos.**



PROGRAMA EJECUTIVO
#MUJERES
QUE *transforman*

#MQT es un programa que busca que más mujeres logren alcanzar posiciones directivas y en los consejos de administración de las empresas, al formar a las líderes y futuras líderes de las empresas.

Este programa lanzado en colaboración con la Asociación de Bancos de México – ABM, es estratégico por su impacto positivo en los indicadores de puesto de dirección y brecha salarial.



Mónica Guardado
Directora Académica

A photograph of three women in a professional setting. On the left, a woman with long dark hair is drinking from a white mug. In the center, a woman with short dark hair and glasses is smiling. On the right, a woman with curly dark hair is also smiling. They are standing around a desk with a laptop, a tablet, and some papers. The background is a plain white wall.

Objetivos

1. Fomentar, impulsar y desarrollar los **conocimientos financieros, de gobierno corporativo, en finanzas sustentables, economía, tecnología y marketing**, para afianzar su capacidad de gestión y generar un impacto positivo en sus empresas al empoderarlas.
2. Formar a las líderes y futuras líderes de las empresas con **herramientas de autoconocimiento y liderazgo de personas**, ayudando a mejorar los resultados en las empresas.

Plan de Estudio

Bloque 1

Economía, Finanzas, Tecnología, Sostenibilidad, Riesgos, Gobierno Corporativo, Marketing, Agility.

Bloque 2

Autoconocimiento, Mindfulness, Habilidades directivas, Liderazgo, Comunicación, Negociación.

Bloque 3

Marca Personal, Presencia Digital, Mentoring Just in Time, Mindfulness.

Duración del Programa

Del 16 de mayo al 17 de octubre de 2025

- 104 horas (5 meses): 88 horas streaming + 16 horas de autoestudio.
- Sesiones quincenales, cada dos fines de semana: Viernes de 16:00 a 20:00 y sábados de 9:00 a 13:00.

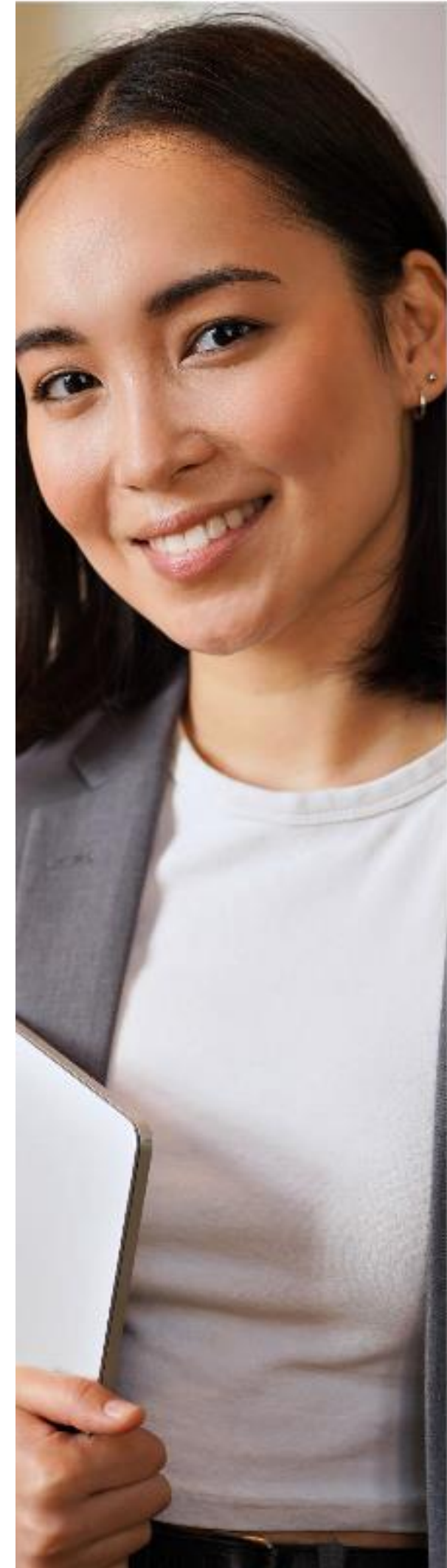
Formato

- Sesiones quincenales en streaming (en tiempo real) y presenciales.

Estructura del Programa

- Comunicación de impacto.
- Principales indicadores económicos y su impacto en la estrategia empresarial.
- Análisis contable y financiero de empresas.
- Evolución del Gobierno Corporativo y el rol del consejero.
- Valoración de empresas y Transacciones.
- Responsabilidad y órganos de administración.
- Emisiones de deuda y Operaciones de derivados.
- Autoconocimiento. y Mentoring: Just in Time.
- Economía circular y Sostenibilidad.
- Ética empresarial y Criterios ASG.
- Coyuntura Eco y Mercado de capitales.
- Marca personal.
- Riesgos empresariales y su gestión.
- Transformación digital: Nuevas Tecnologías e Inteligencia Artificial.
- Taller de negociación y Gestión de conflictos.
- Del marketing al neuromarketing.
- Business Agile: clave para el éxito de las organizaciones.
- Elevator pitch profesional.
- Presencia digital.
- Libertad Financiera: Finanzas Personales.
- Coaching para entrevistas exitosas.
- Estructura de capital y Fuentes de financiamiento.
- Liderazgo transformacional.
- Presupuesto anual vs. Plan estratégico.
- Bienestar personal.
- Simulacro de Mesa Redonda.
- Clausura.

** Al concluir el Programa Ejecutivo, todas las participantes que hayan asistido al menos al 80% de las sesiones, recibirán su Diploma de participación.*



Calendarización

MAYO						
Lun	Mar	Mié	Jue	Vie	Sáb	Dom
28	29	30	1	2	3	4
5	6	7	8	9	10	11
12	13	14	15	16	17	18
19	20	21	22	23	24	25
26	27	28	29	30	31	

JUNIO						
Lun	Mar	Mié	Jue	Vie	Sáb	Dom
26	27	28	29	30	31	1
2	3	4	5	6	7	8
9	10	11	12	13	14	15
16	17	18	19	20	21	22
23	24	25	26	27	28	29
30	1	2	3	4	5	6

JULIO						
Lun	Mar	Mié	Jue	Vie	Sáb	Dom
31	1	2	3	4	5	6
7	8	9	10	11	12	13
14	15	16	17	18	19	20
21	22	23	24	25	26	27
28	29	30	31	1	2	3

AGOSTO						
Lun	Mar	Mié	Jue	Vie	Sáb	Dom
28	29	30	31	1	2	3
4	5	6	7	8	9	10
11	12	13	14	15	16	17
18	19	20	21	22	23	24
25	26	27	28	29	30	31

SEPTIEMBRE						
Lun	Mar	Mié	Jue	Vie	Sáb	Dom
1	2	3	4	5	6	7
8	9	10	11	12	13	14
15	16	17	18	19	20	21
22	23	24	25	26	27	28
29	30	1	2	3	4	5

OCTUBRE						
Lun	Mar	Mié	Jue	Vie	Sáb	Dom
29	30	1	2	3	4	5
6	7	8	9	10	11	12
13	14	15	16	17	18	19
20	21	22	23	24	25	26
27	28	29	30	31	1	2

- Sesión presencial
- Sesión en streaming

Profesores

Adriana Scozzafava –España

- Directora Ejecutiva de la Fundación Afi Emilio Ontiveros.

Ana Paula Domínguez - México

- Fundadora y CEO del Instituto Mexicano de Yoga. Conferencista internacional experta en bienestar, manejo de estrés y yoga. Presidenta del evento: Encuentro Nacional de Yoga.

Arturo Damm Arnal - México

- Profesor en las facultades de Derecho y Filosofía, y en la Escuela de Gobierno y Economía, de la Universidad Panamericana. Profesor invitado del IPADE. Comentarista y conferencista en foros empresariales, académicos y políticos.

Beto González

- Co Fundador IRRADIATE MORE y Coach de Alto Rendimiento. Ex CEO de Microsoft México

Claudia González Marino - México

- Consultora de Spencer Stuart's Financial Services and CFO practices.

Guillermo López - España

- Gerente de Transformación Organizacional y Jefe de Aprendizaje y Desarrollo en Amadeus. Experto en temas de cambio cultural, transformación, optimización de procesos y modelos de aprendizaje disruptivo.

Humberto Ahuactzin Ortega - México

- Socio y Auditor en Russell Bedford Puebla. Miembro de Beta, Gamma, Sigma capítulo ITAM y Endeavor México.

Juan Barandiarán - México

- Consultor Empresarial, Conferencista para diversas empresas y organizaciones, tanto privadas como públicas.

Jessica Soulé - México

- Fundadora, Estratega de Talento, Coach & Conferencista en Talento & Legado. Ex Directora de Talento & Transformación Organizacional, Recursos Humanos en Nissan Motor Corporation.

Marlene Francisco – Reino Unido

- Directora de Wisetree Financial Planning y socia de St James's Place.

Mariuz Calvet - México

- Chief Sustainability Officer (CSO) en Santander México.

Mauricio Iracheta - México

- Director de Mercado en Ator, Casa de Bolsa.

Mauricio Devars - México

- Socio fundador de la Consultora MDE. Ex Director Adjunto a la Dirección General Comercial en Bimbo México y Líder para México de Revenue Growth Management (RGM).

Mónica Guardado - España

- Directora General de Afi Global Education. Consejera Independiente en OMIClear.

Paloma García - España

- Directora de Recursos Humanos de Afi (Analistas Financieros Internacionales).

Pía Cendon - México

- Consultor de proyectos ambientales estratégicos y Green Finance Advisory Board México, Verra, MexiCO2 y NCX y ASG.

Ramón Segoviano - México

- Consultor de empresas transnacionales en Industria de Belleza y Cosmética del sector: Lujo, Masivo y Venta Directa.

Rosa Elena Sandoval - México

- Directora de Servicio a Capítulos México y el Caribe, Association of Fundraising Professionals.

Virginia González - España

- Socia directora de la Unidad Corporativa, Afi. Responsable del área jurídica, integrada en la Unidad Corporativa, y Secretaria General de las compañías de Afi.

Yasmeen Chong - México

- CEO de BP GURUS y Consejera de AMITI.

** Los ponentes podrían cambiar por causas de fuerza mayor.*

Mentoring “Just in Time”

Mentoring “Just in Time” es un proceso de aprendizaje práctico diseñado para las participantes de nuestro programa.

Las participantes tienen la guía de nuestras mentoras quienes, a través de sus consejos y experiencia compartida, sirven de modelo e inspiración en su proceso de desarrollo profesional y personal.

Nuestras mentoras se caracterizan por ser profesionales, líderes y destacadas directivas que pertenecen a diferentes campos del mundo empresarial.

Este acompañamiento lo tendrán durante el programa y hasta 6 meses después de su finalización.

Algunas de nuestras mentoras:



Mónica Guardado
Directora General Afi Global Education. Consejera Independiente en OMIClear.



Ana Muga
Consejera en Bodegas Muga, Vinos y Viñedos.



Bisila Bokoko
Presidenta del Consejo Ejecutivo y anfitriona de los Premios EMPRETEC a la Mujer en la Empresa ONU.



Carmen Becerril
Presidenta en OMEL.
Presidenta de la Asociación de mujeres de la energía (AEMENER).



Yasmeen Chong
CEO de BP GURUS y Consejera de AMITI.



Lyssette Bravo
Directora de Comunicación Externa México y América Latina HSBC.



María Romero
Directora de la Asociación Empresarial para el Desarrollo e Impulso de la Movilidad Eléctrica.



Marlén Estévez
Partner at Roca Junyent.
Member of the Board President WLW. AMP Esade & Wharton.



Mariuz Calvet
Chief Sustainability Officer /Santander Mexico. ESG strategy and disclosures.



Patricia Benito
Directora General en Openbank. TOP100 Spanish Leader “Alta Dirección” 2024, 2023 y 2022.



Verónica Fernández
Empresaria. Presidenta del Consejo de Administración de Bodegas Marqués de Riscal.



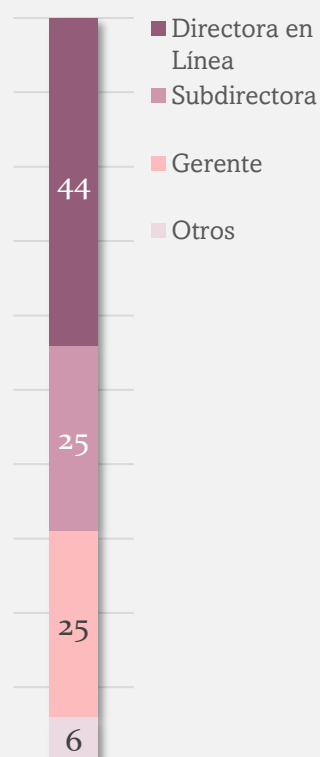
Perfil del Participante

Mujeres profesionales que se desempeñan en cualquier sector económico, con al menos 10 años de experiencia laboral.

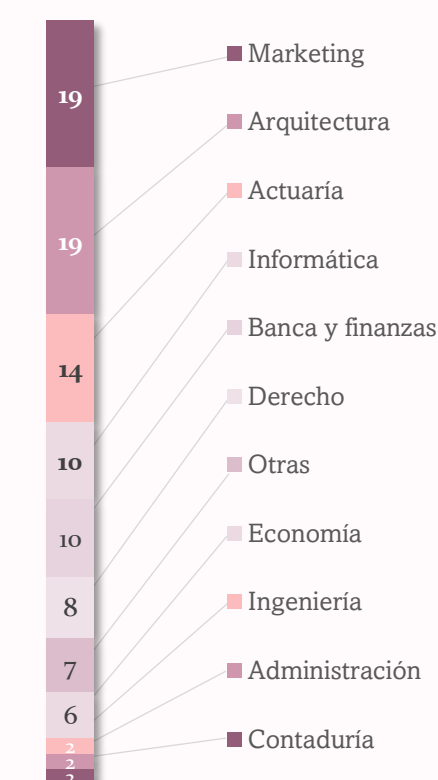
Profesionales que ocupan o aspiran a ocupar altos cargos de dirección en sus empresas; que ocupan u ocuparán cargos en órganos de Gobierno de las empresas en el futuro.

Numeralia

Cargo que ocupan %



Estudios %



+ 100 egresadas en 4 generaciones



+ 10 años de experiencia profesional



+ 50% cuentan con maestría



Sectores: banca, telecomunicaciones, consultoría, ingeniería, arrendadora, fintech, software y pagos, industria del tabaco, entre otros.

Admisión al Programa

Las postulantes deben enviar su CV actualizado al Comité de Admisión de Afi Global Education.

En caso de ser necesario, se solicitará una carta de presentación resaltando los motivos que la mueven a participar y por las que se consideran candidatas al programa.

El importe de la inscripción es de:

\$183,500 pesos más IVA*

+Becas

#Mujeres Que Transforman

Nuestras becas cumplen con el objetivo de potenciar el acceso a la formación de las mujeres profesionales, en las que se detecta un porcentaje menor de participación.

Todas las postulantes calificadas recibirán una beca que puede ser de hasta un 75% sobre el monto de inversión total del Programa.

+120 becas otorgadas

5^a
Edición

Liderazgo en femenino

16 de mayo al 17 de octubre 2025

Inscripciones

**Importe de inscripción \$183,500
más IVA.**

Para formalizar la inscripción deberá enviar un correo con el comprobante de pago a educacioncontinua@abm.org.mx y/o afiglobaleducationmexico@afi.es antes del inicio del programa.

Las cancelaciones deberán comunicarse por escrito a las mismas direcciones de correo electrónico. Aquellas que se comuniquen al menos una semana antes a la fecha de inicio del programa, tendrán derecho a la devolución del 100% del importe de la inscripción.

* Vacantes limitadas



Afi Global
Education 

afiglobaleducationmexico@afi.es
Teléfono: + 52 (55) 8840 9777
Whatsapp: + 52 (55) 9199 7753

ABM ASOCIACIÓN DE
BANCOS DE
MÉXICO

educacioncontinua@abm.org.mx
Teléfono: + 52 (55) 5722 4392



www.afi.globaleducation.mx

Campus México: Av. Paseo de la Reforma
296, piso 25 – 109. Col. Juárez, Del.
Cuauhtémoc. C.P. 06600. CDMX, México.

Teléfono: +52 (55) 88 40 97 77

WhatsApp: +52 (55) 91 99 77 53
+ 52 (56) 41 75 41 74

Email: afiglobaleducationmexico@afi.es

Campus España: C/Marqués de Villamejor,
5. C.P. 28006. Madrid, España.

Teléfono: +34 915 200 41

WhatsApp: +34 696 844 001

Email: afiglobaleducation@afi.es

