



Curso Especialista en  
**Herramientas para  
Análisis de Datos**  
Modalidad Online

Del del 9 de abril al 24 de julio de 2024

# Curso Especialista en Herramientas para Análisis de Datos

El uso de aplicaciones y herramientas para tratamiento de datos e información se ha extendido en todas las organizaciones.

Por eso que resulta necesario conocer las que se utilizan más habitualmente: hojas de cálculo (Excel) y automatización de tareas mediante macros (VBA for Excel), lenguaje de acceso a bases de datos (SQL) y herramientas para análisis de datos (R y Python).



## Objetivos

El curso tiene como objetivos que el alumno se familiarice con estas para agilizar algunas de sus tareas que forman parte de su trabajo habitual.

Está orientado al tratamiento de datos e información mediante ejemplos sencillos utilizando las herramientas más usadas en el ámbito profesional como Excel, VBA (for Excel), SQL, R y Python. Con la posterior práctica en su trabajo diario, el usuario podrá progresar todo lo que desee, siendo las posibilidades ilimitadas.



## ¿A quién va dirigido?

Profesionales que desarrollan su actividad en el área financiera, de contabilidad, de inversiones, de tesorería, de administración y, en general, a todas las personas que deseen aprender y mejorar las posibilidades de tratamiento de datos e información mediante las herramientas más habituales utilizadas en el entorno empresarial.



## Metodología

Este programa consiste en una formación en metodología **100% ONLINE**. Afi Escuela utiliza su Aula Virtual, una herramienta de soporte online personalizada donde se encuentran todas las actividades del programa, así como el medio de comunicación entre alumnos y coordinador. La formación online ofrece flexibilidad y personalización del ritmo de estudio, ya que el Aula Virtual está disponible las 24 horas, incluido los fines de semana.

Además, el alumno dispone de una serie de herramientas de formación que facilitan el seguimiento del curso y la consecución de los objetivos de aprendizaje:

- Unidades didácticas
- Agenda de trabajo
- Test de autoevaluación
- Coordinador de apoyo al alumno.

El material estará accesible en el Aula Virtual durante el transcurso del programa y hasta un mes después de la finalización del mismo. Una vez haya pasado este tiempo, el Aula Virtual se cerrará y no se podrá tener acceso a ningún tipo de documentación.



Herramientas para Análisis de Datos	
<b>Módulo I</b>	Excel
<b>Módulo II</b>	Visual Basic
<b>Módulo III</b>	SQL
<b>Módulo IV</b>	R
<b>Módulo V</b>	Python

— **Módulo 1**

**Excel**

- Introducción a Microsoft Excel.
- Uso de funciones.
- Solver y buscar objetivo.
- Controles de formulario.
- Importación de datos.
- Rangos dinámicos.
- Tablas dinámicas.

— **Módulo 2**

**Visual Basic**

- Introducción a VBA.
- Fundamentos de programación.
- Modalidades de programación.
- Sentencias condicionales VBA.
- Bucles VBA.
- Interacción con el usuario.

— **Módulo 3**

**SQL**

- Introducción a BD Relacionales.
- SQL Basics y SQL DML.
- SQL DDL y SQL Avanzado.

— **Módulo 4**

**R**

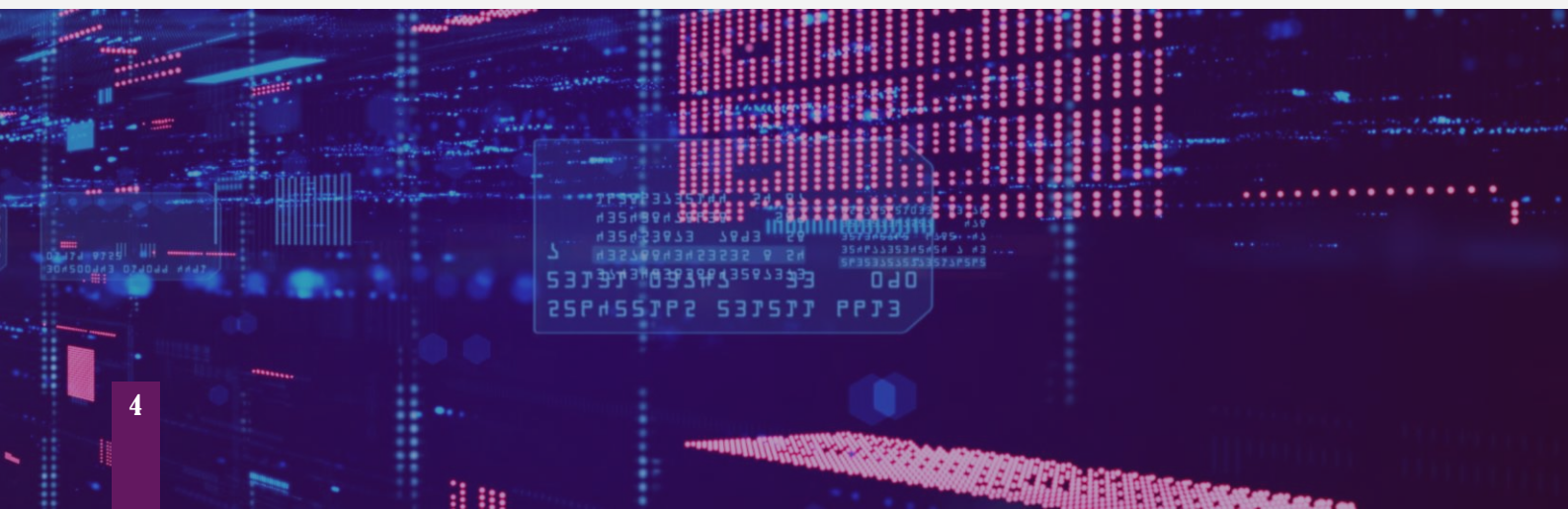
- Introducción a R.
- Principales estructuras de datos:
  - Funciones.
  - Familia Apply.
  - Visualización.

— **Módulo 5**

**Python**

- ElIntroducción al Python.
- Análisis de datos con Pandas, Numpy y Matplotlib.

\* Este curso online se puede tomar de forma modular



## ■ Dirección Académica y Profesorado



**Pilar Barrios**  
**Dirección Académica**  
Socia y Directora de  
Postgrados de Afi Escuela



**Diana Posada**  
Economista Senior, Banco de  
España



**Jóse Javier Calderón**  
Consultor del Área de  
Finanzas Cuantitativas, Afi



**Manuel Rueda Álvaro**  
Consultor del Área de  
Finanzas Cuantitativas, Afi



**Rocio Parrilla**  
Responsable de Data Science,  
ATRESMEDIA



## Afi, ALUMNI

*Comunidad de profesionales*

Después de **30 años** de actividad, Afi Escuela ha formado una amplia comunidad de profesionales en el ámbito económico, financiero y tecnológico. Afi Alumni es un servicio destinado al antiguo alumno que ofrece los siguientes beneficios:

①

**Formar parte de una Comunidad de Antiguos Alumnos** para facilitar y promover las relaciones profesionales y sociales entre los antiguos alumnos.

②

**Contribuir al desarrollo profesional** de sus miembros mediante actividades de formación y orientación profesional.

③

**Facilitar contenido e informes sectoriales** elaborados por el Grupo Afi y envío periódico de la revista especializada del grupo.

④

**Fomentar la relación de los antiguos alumnos** con Afi Escuela y el grupo Afi, creando una red de conocimiento en temas económico-financieros y tecnológicos.



**NETWORKING**

EVENTOS ANUALES ALUMNI | JORNADAS  
OPEN ALUMNI | JORNADAS SECTORES |  
LEAD BY EXPERIENCE JOURNEYS

**+42.500 ALUMNOS FORMADOS EN 2021**



**DESARROLLO PROFESIONAL**

FORMACIÓN ESPECIALIZADA | BENEFICIOS  
PARA FORMACIÓN Y DESARROLLO | BOLSA  
DE EMPLEO | SERVICIOS DE CARRERAS  
PROFESIONALES



## DURACIÓN Y MODALIDAD

Con una duración total de unas **136 horas** de dedicación, el curso se desarrollará a través del **Aula Virtual Afi Escuela**.

## INSCRIPCIONES

El número de plazas son limitadas. El importe de la inscripción al Curso es de **\$28,000** más IVA.

- *Si es miembro de la Asociación de Bancos de México - ABM consulte la promoción disponible para asociados.*

## FACILIDADES DE PAGO

Paga con tarjetas de crédito, débito y transferencias interbancarias:

- *Consulta meses sin intereses con TDC.*



## FORMALIZACIÓN DE LA INSCRIPCIÓN Y CONDICIONES GENERALES

- Se formalizará la inscripción enviando un correo a [educacioncontinua@abm.org.mx](mailto:educacioncontinua@abm.org.mx) y/o [afiescuelamexico@afi.es](mailto:afiescuelamexico@afi.es) con el comprobante de pago antes del inicio del curso.
- El inicio del curso está sujeto a alcanzar el quórum requerido para la correcta ejecución de la metodología.

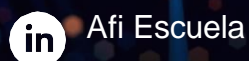
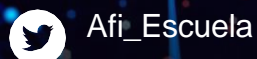
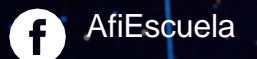
## CANCELACIONES

- Las cancelaciones deberán comunicarse por escrito a la dirección de correo electrónico [educacioncontinua@abm.org.mx](mailto:educacioncontinua@abm.org.mx) y/o [afiescuelamexico@afi.es](mailto:afiescuelamexico@afi.es) y darán derecho a la devolución del 100% del importe de la inscripción, siempre que se comuniquen al menos 2 semanas antes a la fecha de inicio del curso.
- En determinados supuestos, se podrá acordar la sustitución de la persona inscrita por otra de la misma empresa, hasta el día anterior al inicio del curso, previa comunicación por escrito a Afi Escuela.



[www.afiescueladefinanzas.es](http://www.afiescueladefinanzas.es)

Paseo de la Reforma 296 piso 25-127  
Col. Juárez, Del. Cuauhtémoc, C.P. 06600.  
CDMX, México  
Telf.: (+52) 55 8840 9777  
[afiescuelamejico@afi.es](mailto:afiescuelamejico@afi.es)



**(+52) 55 91 99 77 53**

Si quieres contactar con nosotros a través de WhatsApp haz clic aquí.

